

¿QUE É?

O Programa de integración familiar (PIF) é un recurso que a Dirección Xeral de Familia, da Consellería de Familia e Promoción do Emprego, Muller e Xuventude está a desenvolver nas catro provincias galegas desde 1992.

Como os demais dispositivos da consellería, o PIF forma parte da rede de recursos dispoñibles para a prevención e a intervención nos casos de malos tratos á infancia.

¿PARA QUEN?

Para menores que nalgún momento das súas vidas tiveron que ser internados en centros de acollida por teren sido maltratados no contexto familiar e que temos que reintegrar nas súas familias.

Tamén traballamos con nenos en risco de seren maltratados polos seus maiores, procurando evita-lo internamento.



¿COMO FUNCIONA?

Os equipos técnicos de menores das delegacións provinciais (ETM), xunto cos equipos de integración familiar (EIF) de Meniños, seleccionan e traballan coas familias e cos menores que participan no programa, logo da proposta dos equipos educativos dos centros de menores.

Unha vez seleccionados, familias e menores, os equipos citados deseñan e propoñen ás familias un proxecto de integración familiar que adoita ter unha duración aproximada de dous anos. O proxecto desenvólvese a través de oito fases que constitúen un proceso de intervención familiar.

OS NÓSOS OBXECTIVOS

No Proxecto de prevención de internamentos o obxectivo é evita-la separación familiar e o internamento dos menores que ofrecen claros indicadores de risco de seren maltratados.

O Proxecto de reintegración familiar ten como obxectivo a volta ó fogar dos nenos e nenas institucionalizados por ter sido maltratados por familiares adultos. En ámbolos dous casos o modelo teórico segue un enfoque relacional que sitúa o individuo no seu sistema familiar e a este no contexto social de pertenza.

ASÍ TRABALLAMOS

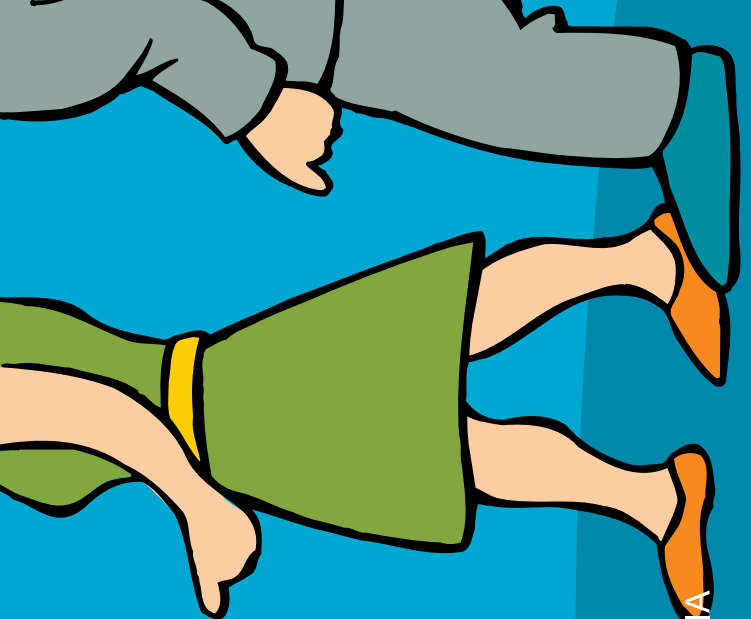
Cada ano, arredor de 100 familias galegas participan activamente nun proxecto de integración –de deseño particular en cada caso– que pretende, nun prazo aproximado de dous anos, acada-lo obxectivo dunha convivencia normalizada no contexto familiar.

Para que o Programa de integración familiar sexa posible é preciso un traballo conxunto e coordinado de:

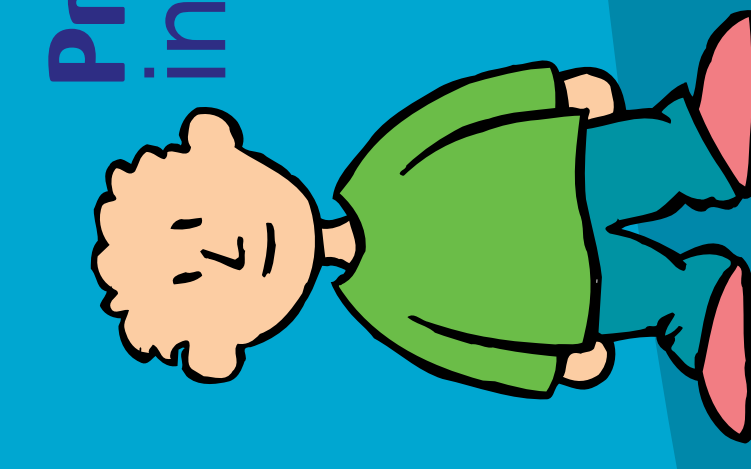
- Os equipos técnicos do menor e os equipos educativos dos centros de menores, xunto cos restantes recursos e programas da consellería presentes en cada unha das provincias galegas.
- Os equipos de integración familiar (EIF) de Meniños Fundación para a Infancia, responsables de executa-lo programa.
- A coordinación e seguimento da Dirección Xeral de Familia.
- O apoio técnico e económico do Ministerio de Trabajo e Asuntos Sociais.



Desde o seu comezo en 1992, o Programa de integración familiar traballou xa con máis de 900 nenos e nenas e con máis de 400 familias



XUNTA DE GALICIA



Programa de integración familiar

Se te maltratan, chama



Teléfono do neno

112

Liña gratuíta



MINISTERIO
DE TRABAJO
Y ASUNTOS SOCIALES

SECRETARÍA
GENERAL DE ASUNTOS SOCIALES
DIRECCIÓN GENERAL
DE ACCIÓN SOCIAL,
DEL MENOR Y DE LA FAMILIA



CONSELLERÍA DE FAMILIA E PROMOCION
DO EMPREGO, MULLER E XUVENTUDE
Dirección Xeral de Familia



meníños
Fundación
para a Infancia

